

cuero™

BKF Chair / Pillow



この度はお買い上げをいただきありがとうございます。
BKF Chairは天然皮革を贅沢に使用した特徴的な商品です。
特性をご理解いただき、ご不明な点がございましたらお買い上げ店舗まで
ご連絡をいただきますようお願い申し上げます。

商品の特徴について

BKF CHAIRに使用されている革はイタリアでベジタブルタンニン鞣しという革本来の良さや天然の味を大切にするための仕上げで加工しており、ほとんどコーティングされていません。このため、シミになりやすく、汚れも革内部に浸透しやすいためになかなか取れ難く、耐水性も弱いのが特徴です。また下記写真のように牛が生前に残した傷やシワ、血筋の跡等ナチュラルマークと呼ばれるものが見られます。こういったものは本来は生体に存在する模様でもあり、天然皮革の証拠でもあるため、クレーム交換の対象外となりますことをご理解、ご了承ください。また、レザー裏側の印字や色ムラについてもクレーム交換対象外となります。

カラーについて

同じ1枚の革でも、部位によって繊維の密度や厚さが違うために、染めムラが出る場合があります。革質は動物の年齢や雌雄生活環境、品種、個体、身体の部位等、あらゆる条件で異なるため、染めの工程でも2つとして同じものは存在しません。同じ牛の同部位にある狭い面積の革でも、斑紋のようにムラができることがあり、こうした1枚の革の中の色ムラ・染めムラは革を染色した時にはじめて出てくるもので、革が天然素材であることの証明であります。その個体差や風合いをお楽しみください。

革張製品の日常の使いとお手入れ方法

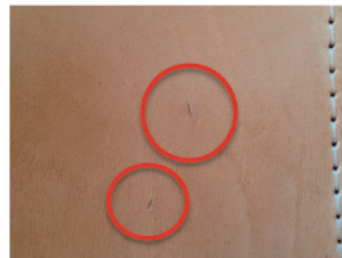
- 熱や暑さに弱いので、できるだけ直射日光が当たらないようにしてください。
- エアコンやストーブなどの冷暖房の近くには置かないようにしてください。
- アジロや籐などの硬めクッションやカバーは使わないでください。
- またビニール製品などを長く重ねたままにしておくと変色の原因になります。購入後すぐに市販の革専用のプロテクト剤を塗っておくと、革の美しさを長く保つことができますが、まず目立たないところで試してから使用してください。
- 手入れとして、柔らかい乾いた布でやさしく拭きあげます。吸水率が高くシミの原因になりますので、水拭きは避けてください。
- 革は熱だけでなく水にも弱い為、水分をこぼしたり汚してしまった場合にはすぐに拭き取ってください。長時間放置しておくと汚れやシミとなります。水に濡れたままの状態では置いたり、湿気の多い場所で使用すると、カビや汚れの原因にもなります。
- 表面に積ったホコリは汚れの原因になりますので、掃除機でこまめに吸い取ってください。
- 年1~2回くらいの割合で、市販されている皮革専用のクリームを塗っておくと長持ちします。



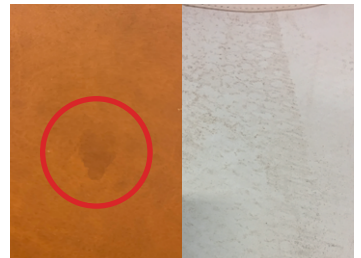
シワ跡、バラキズ



血筋、虫穴跡



虫穴、掻き傷跡



表・裏面のシミ、色ムラ



シボ牛の毛穴密度によるシワ



裏面の印字

保証書

保証期間内に破損が発生した場合は、商品と本書をご持参の上、販売店にて依頼し、本書を提示ください。お買い上げ年月日、販売店名の記入もれがありますと無効です。記入の無い場合は、お買い上げの販売店にお申し出ください。本書は再発行いたしません。大切に保管してください。

商 品 名	Cuero BKF Chair / Pillow
取扱い販売店名	
保 証 期 間	お買い上げ日 年 月 日より1年間

保証規定

1. 正常な使用状態で、保証期間内に破損した場合には、お買い上げの販売店が対応いたします。
2. 保証期間内でも下記の場合は、保証の対象外になります。
 - A 本書の提示が無い場合
 - B 本書にお買い上げの年月日、お客様名、販売店の記入が無い場合、また字句を書き換えられた場合。
 - C 使用上の誤り、または不当な修理や改造による故障、損傷。
 - D ご購入後、お客様の過失による故障、損傷。
 - E 火災、地震、雷風水害その他天災地変など外部に原因がある故障、損傷。

販売店

総輸入販売元



株式会社ロイヤルファニチャーコレクション

〒107-0061 東京都港区北青山2-12-4 坂本ビル1F

tel: 03-5843-1805 fax: 03-5843-1806

www.royal-furniture.co.jp