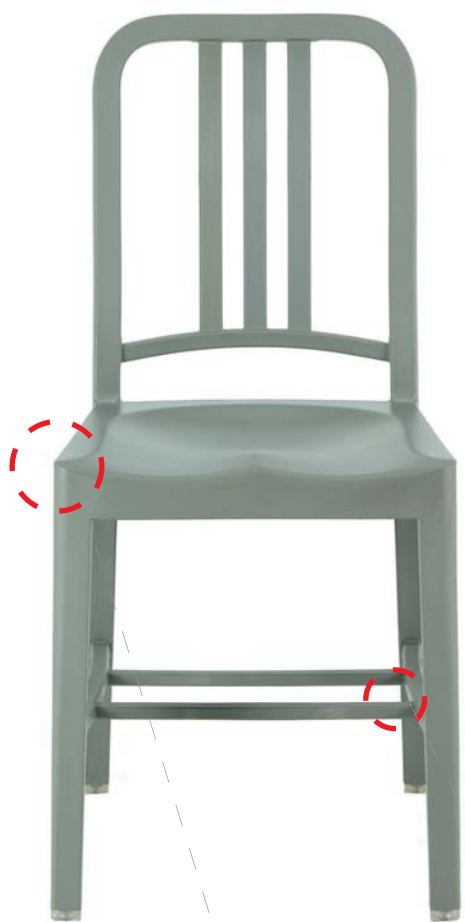


TERMS & CONDITIONS OF 111 NAVY CHAIR

111 Navy Chair は rPET (リサイクルされた再生 PET 素材)、グラスファイバー、色素剤で構成されたコポリマーです。コポリマーとは、複数の異なる単量体を重合させて作成させた高分子化合物の総称です。111 Navy Chair は複数の素材で構成されている為、まれに椅子の表面にグラスファイバーによる色ムラが見受けられます。この色ムラはグラスファイバーが型に流し込まれる工程によって構成されたものです。rPET は必要不可欠な高熱の工程で製造される為、まれに椅子の背やクロスバー部分には製造工程で形成された型の跡が見受けられます。111 Navy Chair の素材であるコポリマーは強度があり、他のポリプロピレンや、ポリカーボネート素材よりも優れた性質を持っています。爪によるスクラッチ傷などは濡らした布などで簡単に取り除く事ができます。表面的な傷は椅子の色よりも明るく見え、簡単に取り除く事ができるものです。逆に奥の深い傷は椅子の色よりも濃く見えます。郵送過程で梱包材のボックスやプラスチックカバーと椅子の摩擦等によっては表面的な傷ができることもあります。椅子の色素は中まで均等であり、ほとんどの傷は表面的なもので品質には問題はありません。傷の色合いは椅子の色によって、又光の具合によって見え方が異なります。

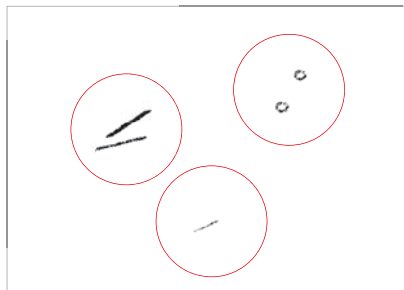
現在製造工程で作られた製品と型との分離点の線をカッターナイフなどで取り除く処理が進められていますが、一つ一つの椅子は手作業で作られている為、まれに商品によっては分離点の線が残っている場合もあります。その場合は、カッターナイフなどで表面を削る事によって簡単に取り除く事ができます。



• 2mm Spot

2ミリ弱のスポット

ごくわずかな可能性で商品の中には2ミリ弱の浅い小さなスポットやスクラッチがあるものがあるかもしれませんが、もしあった場合はごくわずかなものでご了承ください。



• Fiberglass Discoloration

グラスファイバーのムラ

まれに座の表面にグラスファイバーの薄いムラが見受けられますが、商品1つ1つの風合いになりますのでご了承ください。



• Fiberglass Discoloration Edge

椅子のエッジのグラスファイバーのムラ

まれに座の脚と座の接続部分の範囲に型によって作られた色ムラが見受けられる事がありますが、型によって作られるもので品質には問題ありません。



• Molding Mark

型の跡

各椅子のクロスバー部分には製造工程で使用された25mm x 3mmの型の跡がありますのでご了承ください。

